

# SCHÄFER

**KETTENDUMPER**

**D 550**



# GEGEN STILLSTAND: DAS LAUFWERK

Von der Qualität der Laufwerke profitieren Sie gleich mehrfach:

- **GUTE GELÄNDEGÄNGIGKEIT** durch lange, robuste Laufwerke, ein pendelnd gelagertes Laufrollenpaar und ein vorn abgeschrägtes Laufwerk (sorgt für optimale Steigfähigkeit und erleichtert das Überwinden von Hindernissen)
- **GESICHERTER TRANSPORT** durch vier Anschlagpunkte am Laufwerk serienmäßig
- **ÜBERZEUGENDE FAHRLEISTUNG** durch hydraulischen Fahrtrieb mit zwei Fahrstufen



# SAUBERE LEISTUNG: DER MOTOR

Unser D 550 ist mit einem leistungsfähigen Honda-Benzinmotor ausgestattet.



3

## STEILVORLAGE: DIE KIPPMULDE

- **HYDRAULISCH KIPPBAR** – die geräumige und stabile Lademulde mit hohem Ausschüttwinkel
- **LANGFRISTIGER SCHUTZ** durch Pulverbeschichtung von Lademulde und Chassis



## SPIELEND LEICHT: DIE BEDIENELEMENTE

Die hydraulischen Bedienhebel sind gut zugänglich und feinfühlig. Ein umlaufender Haltebügel dient gleichzeitig als mechanischer Schutz. Als echtes Profigerät ist der D 550 mit nur einer Hand bedienbar.



# TECHNISCHE DATEN D 550

## TECHNISCHE DATEN

|                             |                    |       |
|-----------------------------|--------------------|-------|
| Maschinengewicht            | kg                 | 428   |
| Nutzlast                    | kg                 | 550   |
| Muldeninhalt SAE            | m <sup>3</sup>     | 0,28  |
| Steigfähigkeit              | Grad               | 20    |
| Bodendruck                  | kg/cm <sup>2</sup> | 0,15  |
| Geräuschpegel LwA           | dB(A)              | 101   |
| Geräuschpegel LpA           | dB(A)              | 100   |
| Fahrgeschwindigkeit 1       | km/h               | 0–1,7 |
| Fahrgeschwindigkeit 2       | km/h               | 0–3,3 |
| Schwingungswerte (Hand/Arm) | m/s <sup>2</sup>   | 2,5   |
| Schwingungswerte (Körper)   | m/s <sup>2</sup>   | 1,1   |

## MOTOR

|                 |        |              |
|-----------------|--------|--------------|
| Typ             | Benzin | HONDA GX 200 |
| Leistung        | kW/PS  | 4,7/5,8      |
| Motorkühlung    |        | Luft         |
| Manueller Start |        | Ja           |
| Tankinhalt      | l      | 3,3          |

## HYDRAULIK

|                                  |             |                   |
|----------------------------------|-------------|-------------------|
| Antrieb                          |             | Hydrostatisch     |
| Hauptarbeitspumpe                |             | 3 × Zahnradpumpen |
| Max. Fördermenge (max. Druck P1) | l/min (MPa) | 9,0 (21,0)        |
| Max. Fördermenge (max. Druck P2) | l/min (MPa) | 9,0 (21,0)        |
| Max. Fördermenge (max. Druck P3) | l/min (MPa) | 16,0 (0,8)        |
| Ölkühler                         |             | Ja                |
| Hydrauliktankinhalt              | l           | 17,5              |

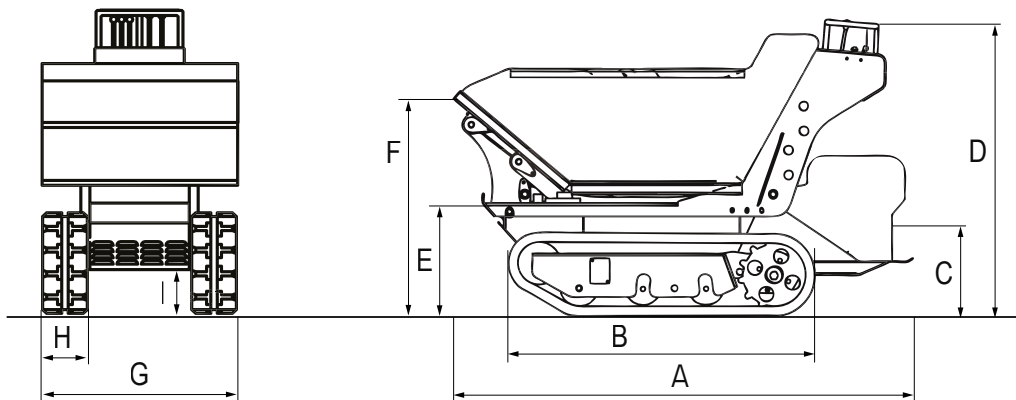
Technische Änderungen vorbehalten.

## LAUFWERK

|                                   |  |   |
|-----------------------------------|--|---|
| Laufrollen                        |  | 4 |
| Laufrollenpaar, pendelnd gelagert |  | 2 |

## ABMESSUNGEN

|                 |   |    |       |
|-----------------|---|----|-------|
| Transportlänge  | A | mm | 1.980 |
| Laufwerkslänge  | B | mm | 1.230 |
| Höhe Laufwerk   | C | mm | 350   |
| Gesamthöhe      | D | mm | 1.340 |
| Drehpunkt Mulde | E | mm | 435   |
| Höhe Mulde      | F | mm | 680   |
| Breite Laufwerk | G | mm | 716   |
| Breite Ketten   | H | mm | 180   |
| Bodenfreiheit   | I | mm | 150   |



Ihr zuständiger Händler



Wilhelm Schäfer GmbH  
 E-Mail: [info@wschaefer.de](mailto:info@wschaefer.de)  
 Web: [www.takeuchi.de](http://www.takeuchi.de)